

ECOISTITUTI DI FAENZA

**RACCOLTA STRADALE –RACCOLTA DOMICILIARE
STRATEGIE A CONFRONTO**

Ravenna 18 maggio 2007

**Natale Belosi
Coordinatore comitato scientifico**

PRINCIPI DI SOSTENIBILITÀ AMBIENTALE

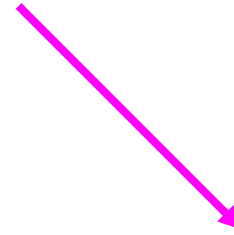
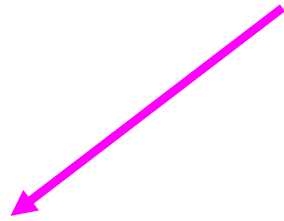
1. le risorse non rinnovabili debbono essere utilizzate il meno possibile e solo nella misura in cui il loro uso porta alla creazione di una risorsa rinnovabile di eguale livello funzionale;
2. le risorse rinnovabili possono essere utilizzate solo nella misura in cui l'ecosistema è capace di rinnovarle;
3. non possono essere immessi nell'ambiente sostanze (rifiuti) in maniera superiore alla sue capacità di assorbimento;
4. è necessario evitare l'innesco di processi irreversibili.

SCALA DELLE PRIORITÀ

1. la riduzione
2. il riuso
3. il recupero di materia (riciclaggio)
4. il recupero di energia
5. lo smaltimento in sicurezza

METODOLOGIE DI RACCOLTA

RACCOLTA SECCO – UMIDO



RACCOLTA STRADALE

-

RACCOLTA DOMICILIARE

RACCOLTA STRADALE



RACCOLTA DOMICILIARE PORTA A PORTA



Analisi dati % RD, costi, produzione procapite di **1.813** comuni per **12.830.000** abitanti della Lombardia e del Veneto

Raccolta

senza separazione secco/umido

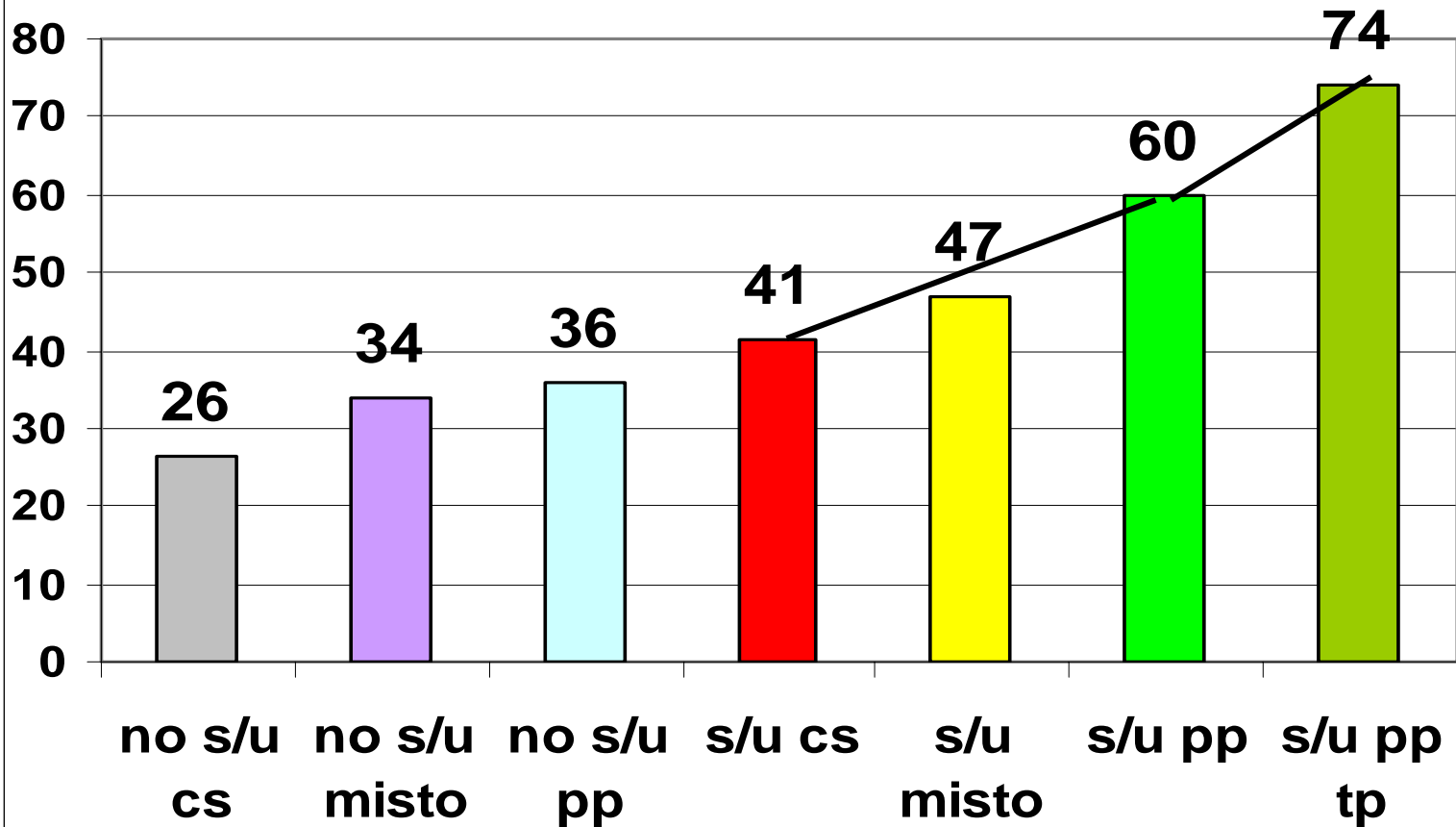
- **743** comuni di cui **l'80%** sotto i 5.000 abitanti
- **3.610.000** abitanti

Raccolta

con separazione secco/umido

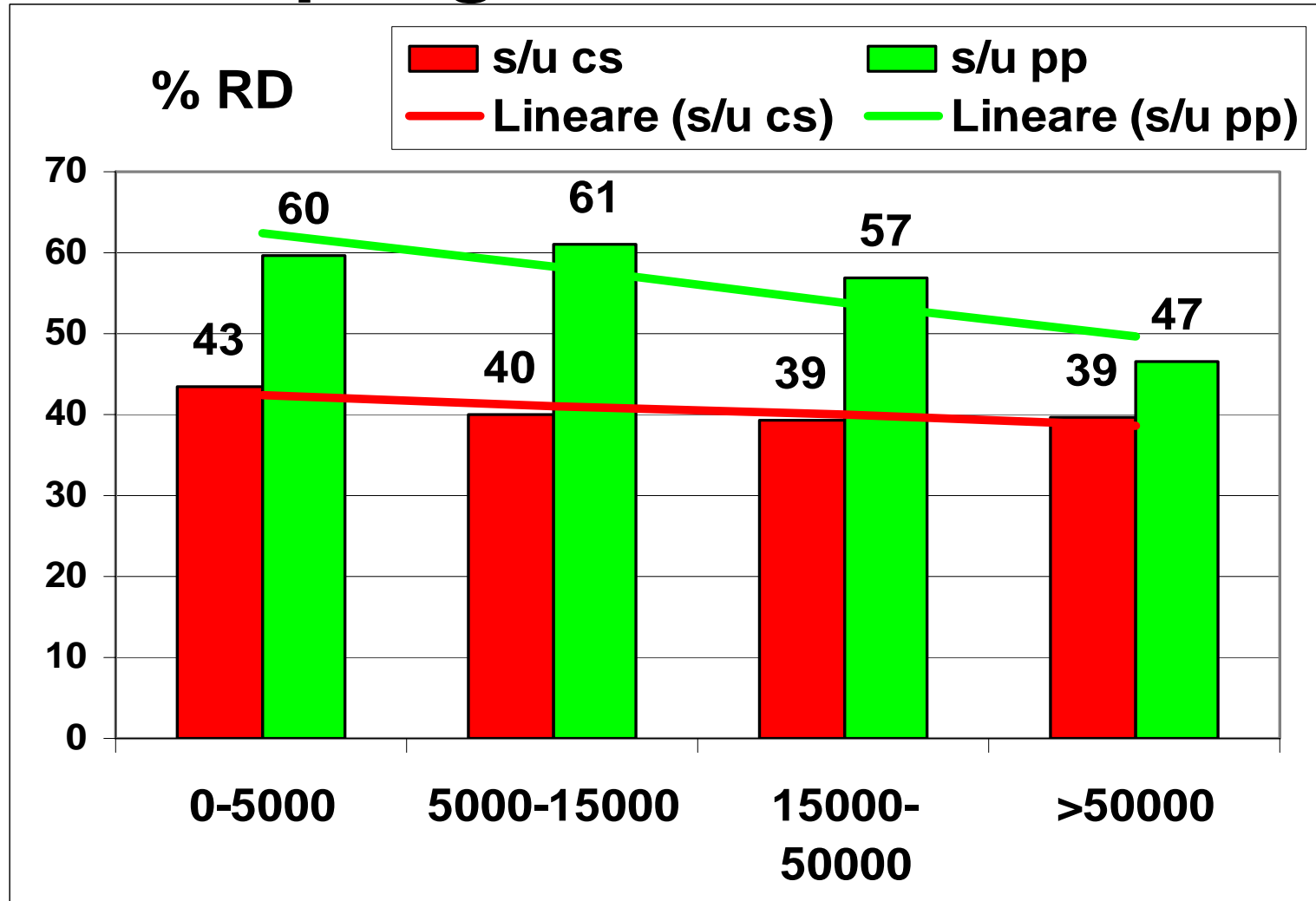
- **1.070** comuni di cui **il 47%** sopra i 5.000 abitanti
- **9.220.000** abitanti

% Raccolta Differenziata per tipo di raccolta e tariffa parametrica e puntuale

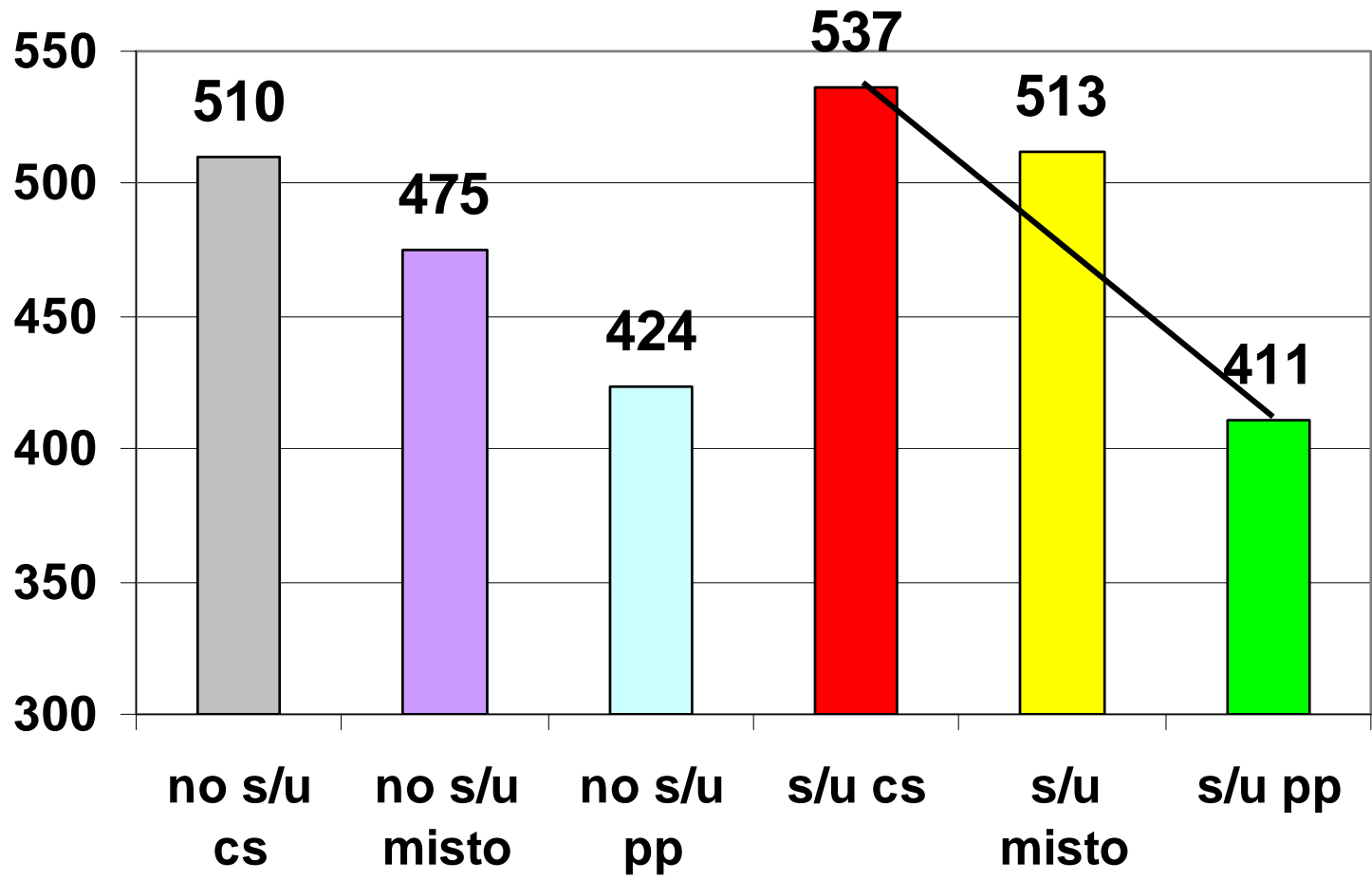


STRADALE – DOMICILIARE

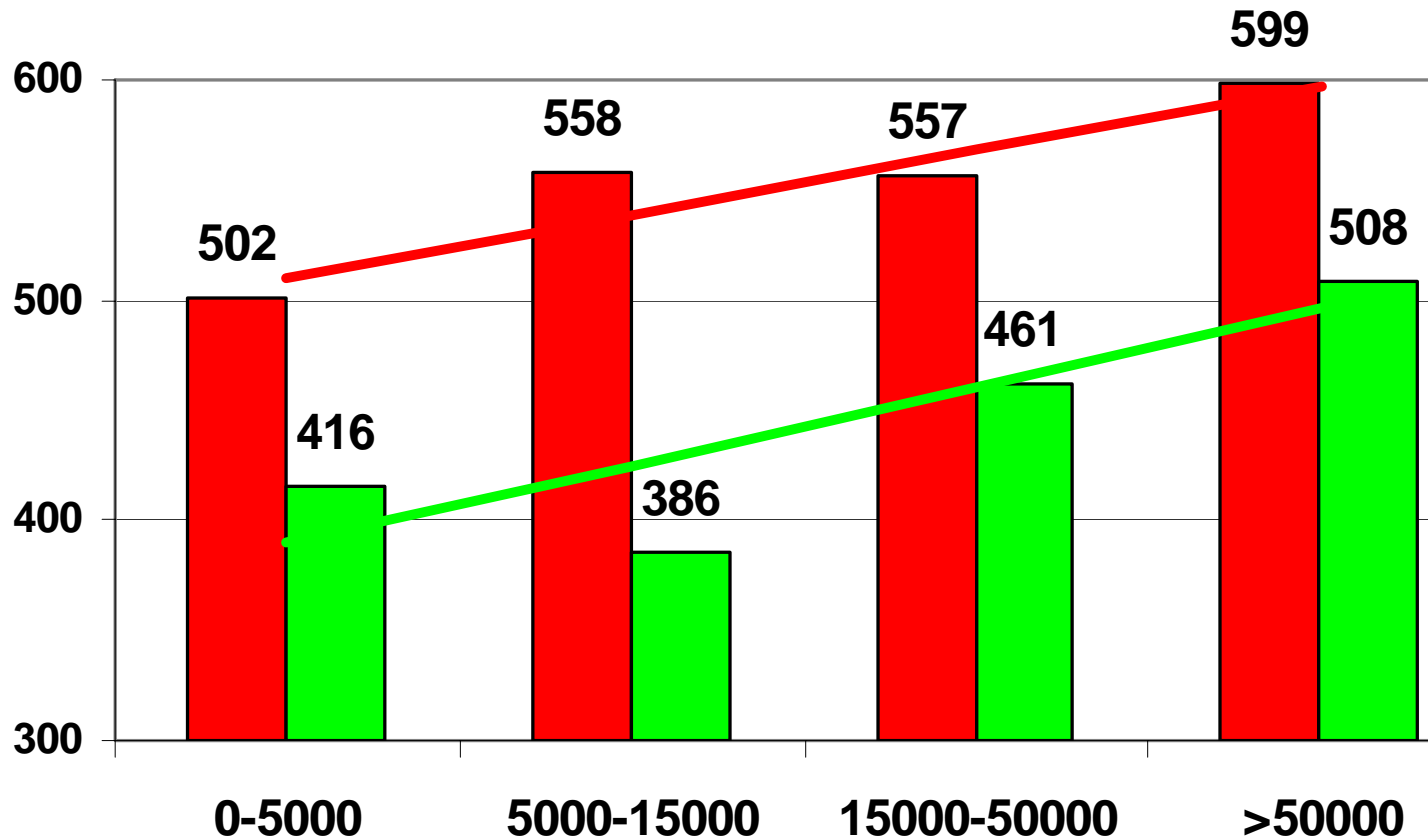
RD per grandezza comuni



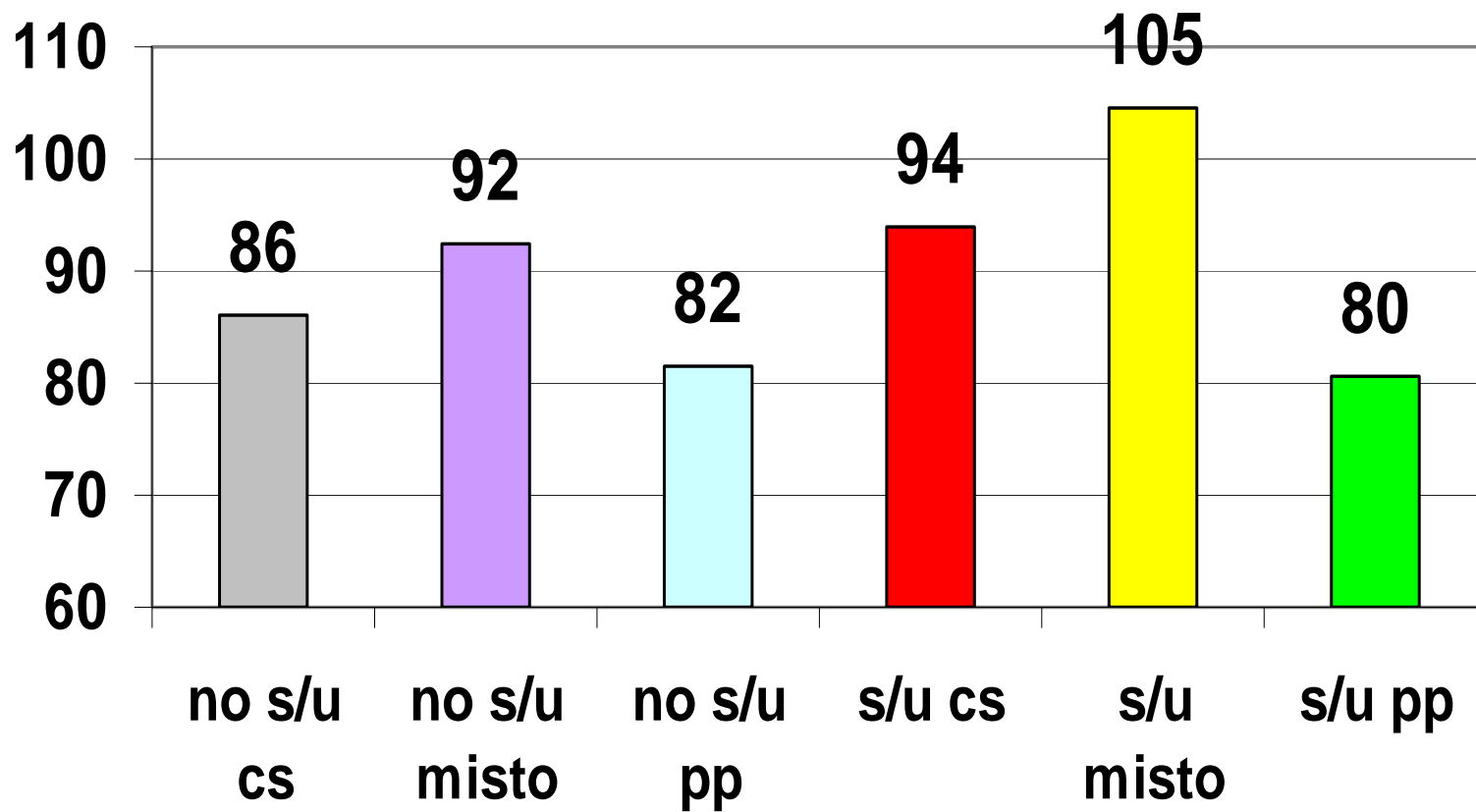
Kg procapite/anno per tipo di raccolta fra stradale e domiciliare 23% in meno



Kg abitante anno



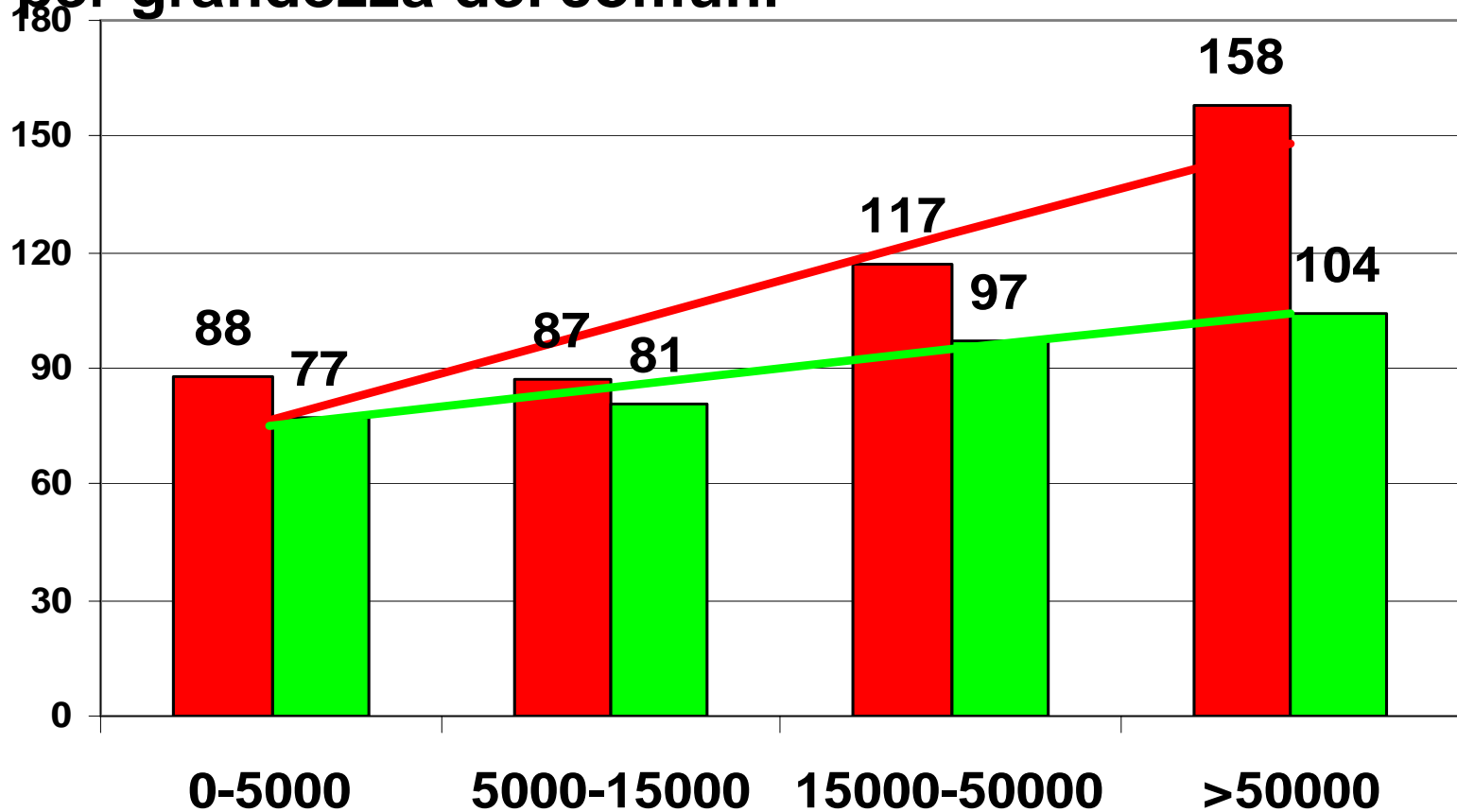
€abitante/anno per tipo di raccolta



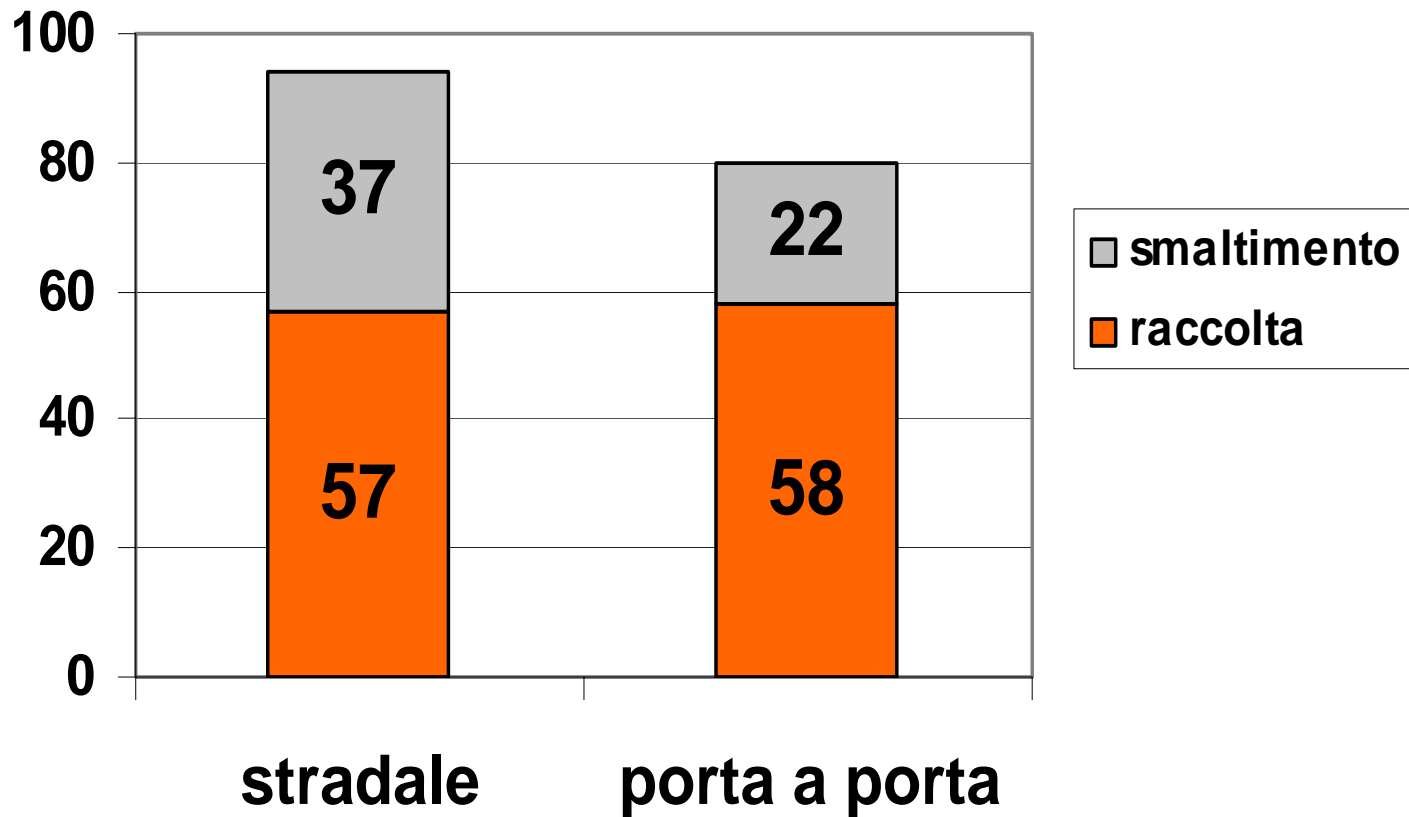
STRADALE-DOMICILIARE

€abitante anno

per grandezza dei comuni



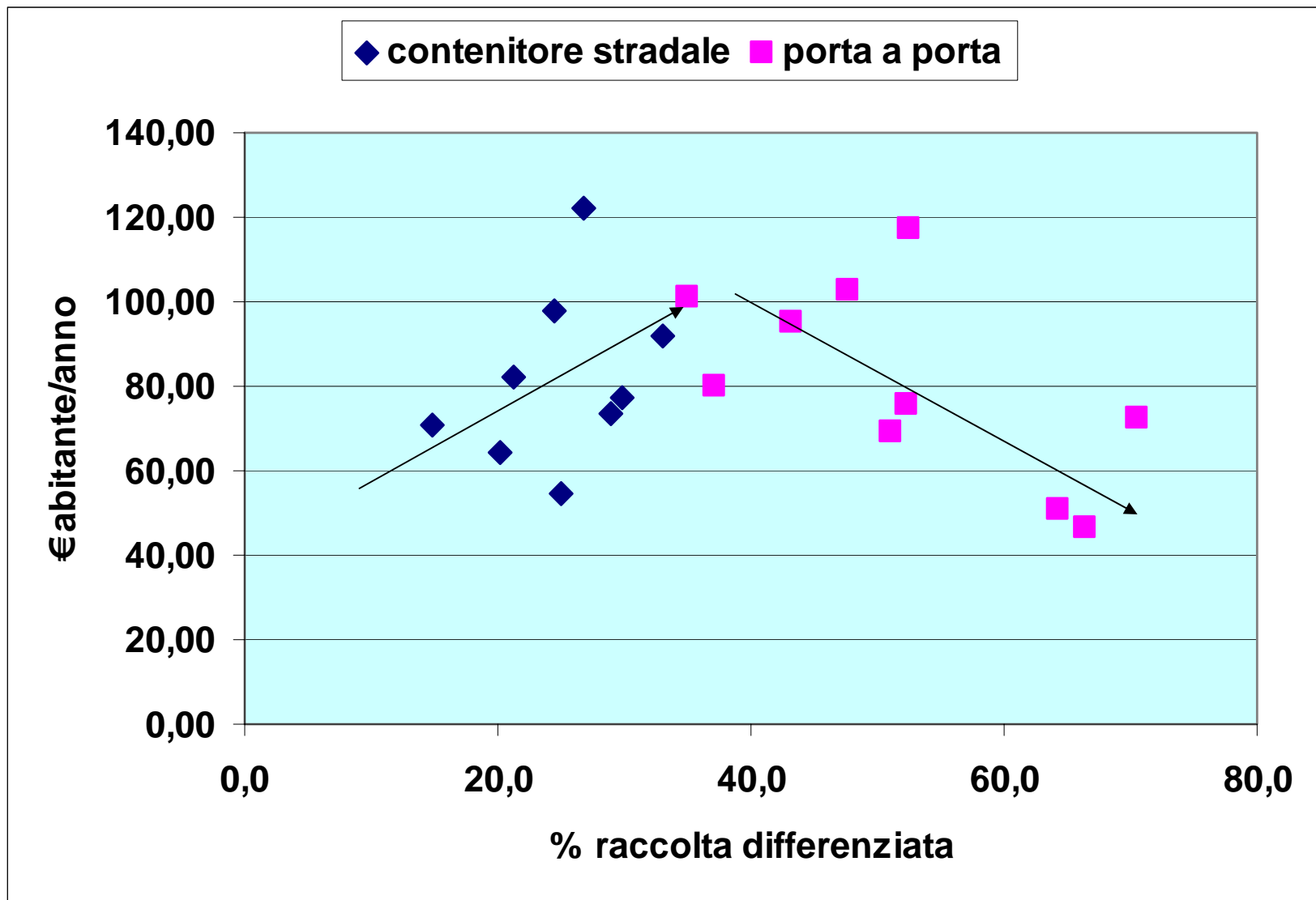
Costo abitante anno (€uro) diviso fra raccolta e smaltimento



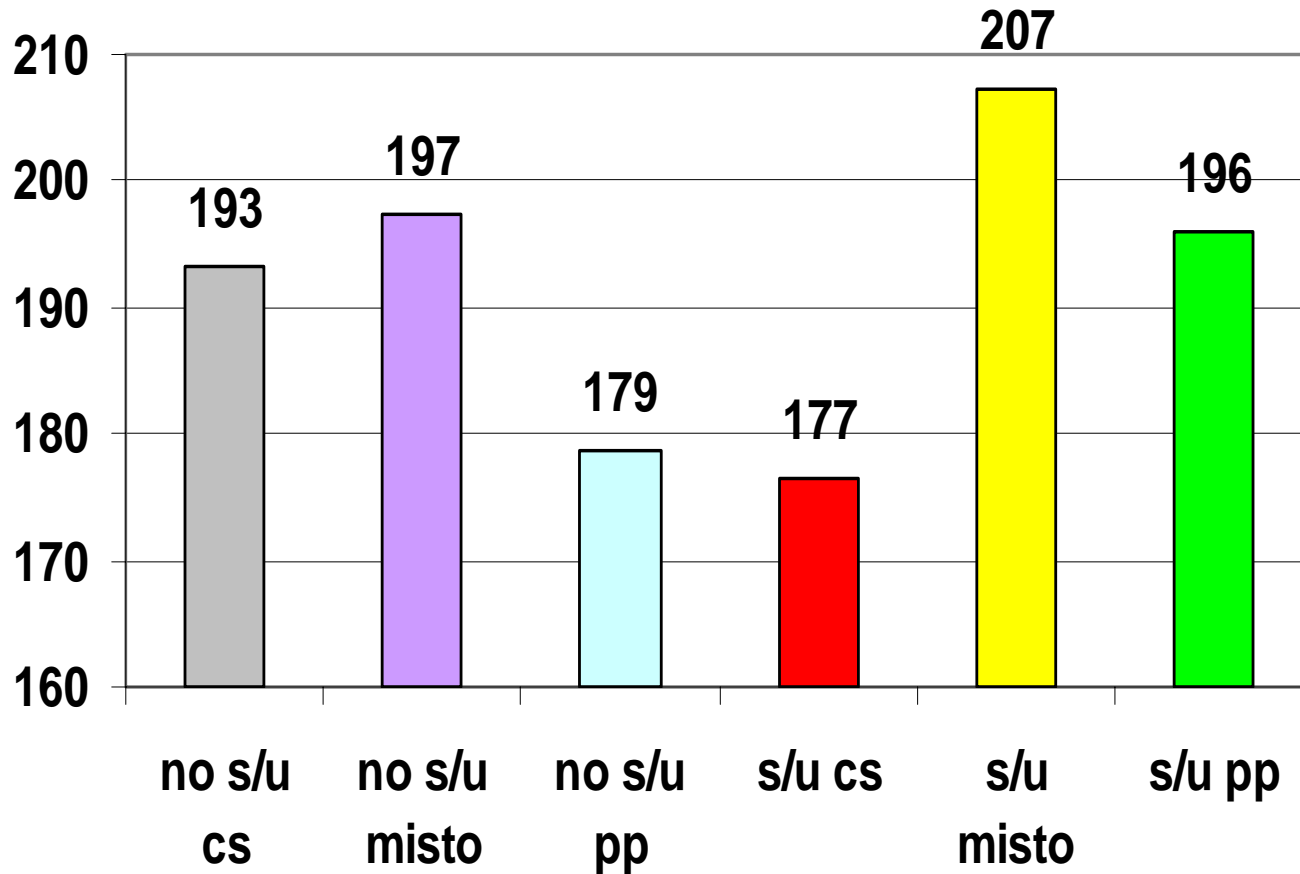
Perché la raccolta domiciliare rende di più e costa meno?

- Nella raccolta stradale per aumentare le rese di raccolta differenziata si aggiungono nuovi servizi di raccolta a quelli già esistenti (servizi aggiuntivi), facendo lievitare i costi.
- Nella raccolta domiciliare viceversa più il servizio è semplificato più aumentano le rese di raccolta differenziata e più diminuiscono i costi.

Costi di raccolta, trasporto e smaltimento in base alle rese di RD sistema stradale e domiciliare studio Federambiente



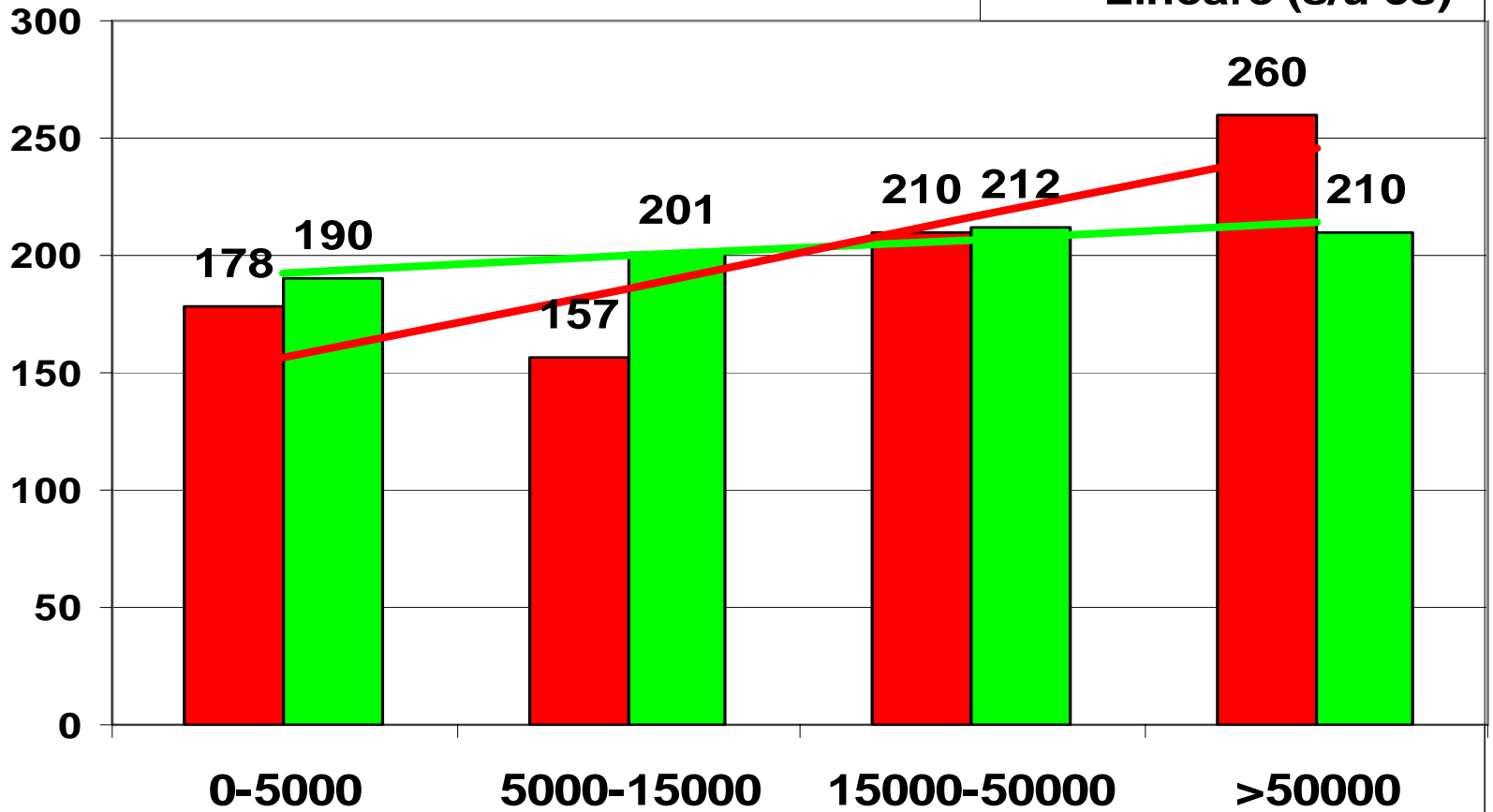
€a tonnellata per tipo di raccolta



STRADALE-DOMICILIARE

€a tonnellata

- s/u cs
- s/u pp
- Lineare (s/u pp)
- Lineare (s/u cs)



FORLIMPOPOLI

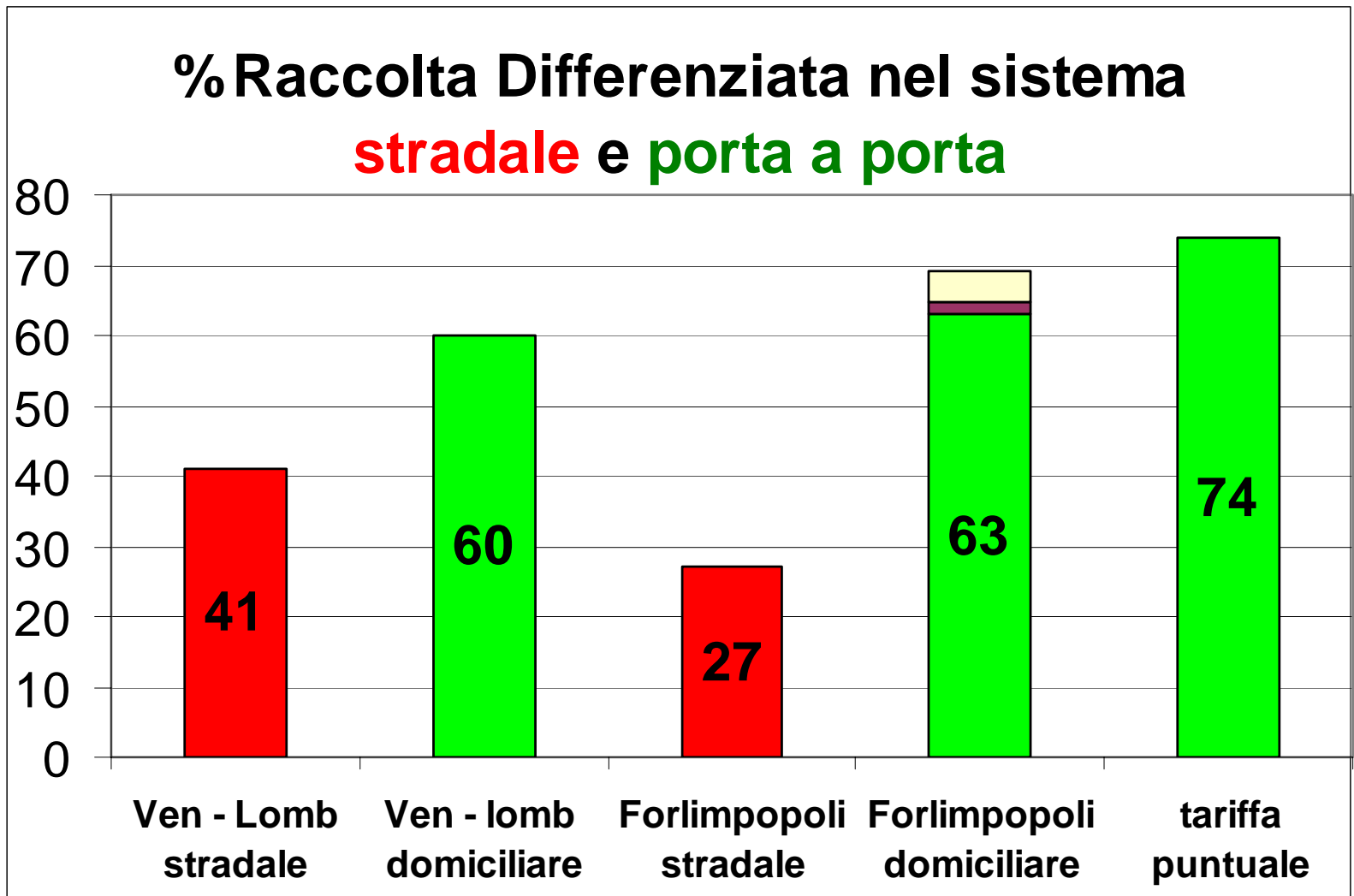
% RACCOLTA DIFFERENZIATA

- Anno 2005 27%
- Nov. 2006-mar. 2007 69% (63%)
- Differenza + 42%

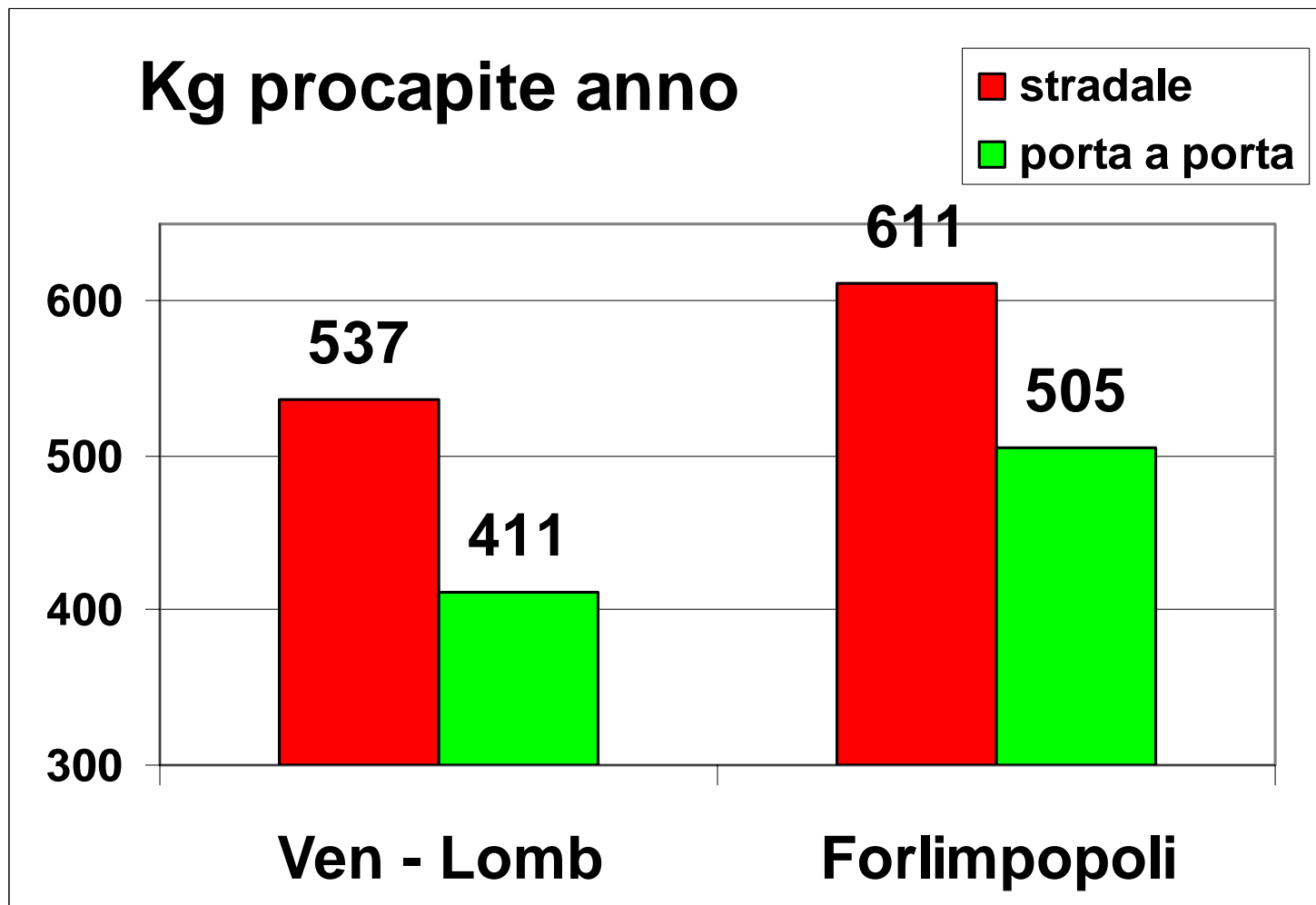
Kg PROCAPITE DI RIFIUTI

- Stradale 611 Kg/ab
- Proiezione domiciliare 505 Kg/ab
- Differenza - 17,4%

FORLIMPOPOLI



FORLIMPOPOLI

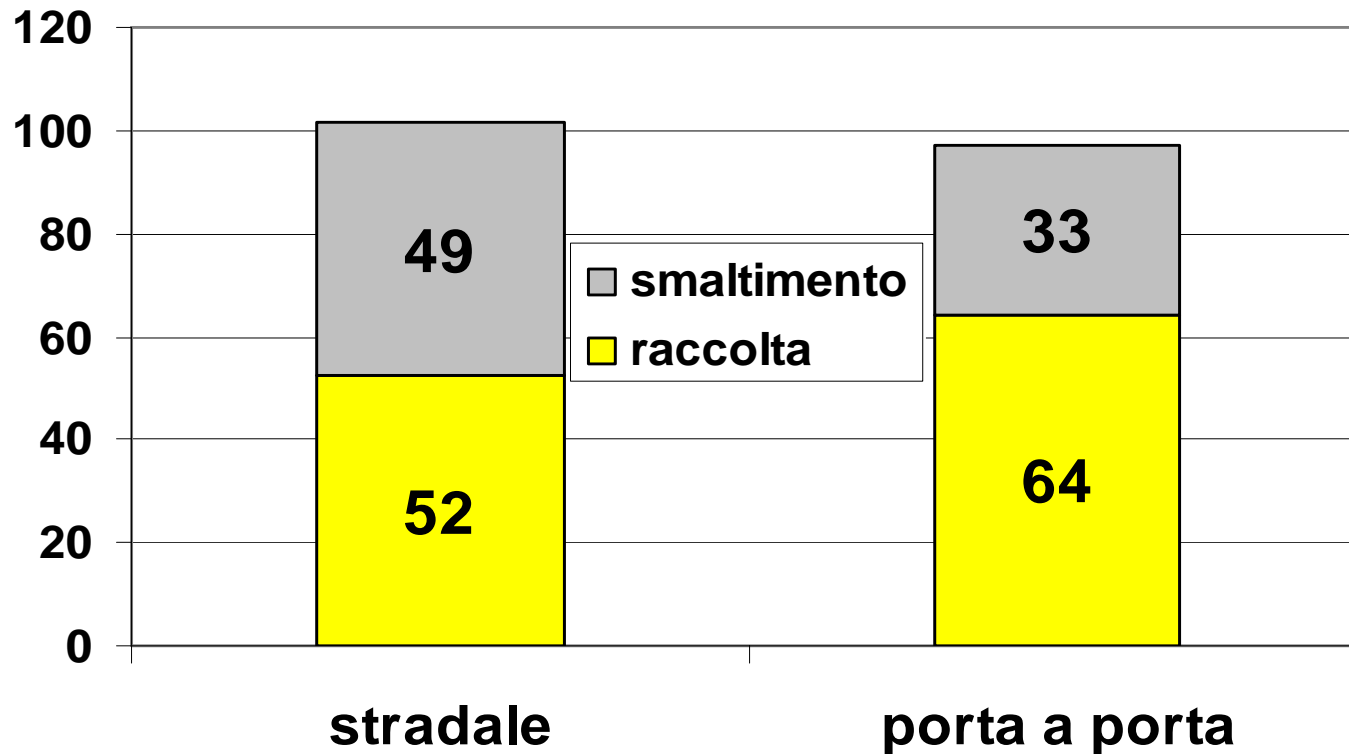


Motivi della minore produzione nella raccolta domiciliare

- **Compostaggio domestico**
- **Minor conferimenti impropri di rifiuti speciali**
- **Minor acquisto di rifiuti**

FORLIMPOPOLI

Anno 2008: costo del servizio stradale
come da previsione ATO (€101)
e costo domiciliare da proiezione (€97)



COMUNI RICICLONI COMUNI RACCOGLIONI

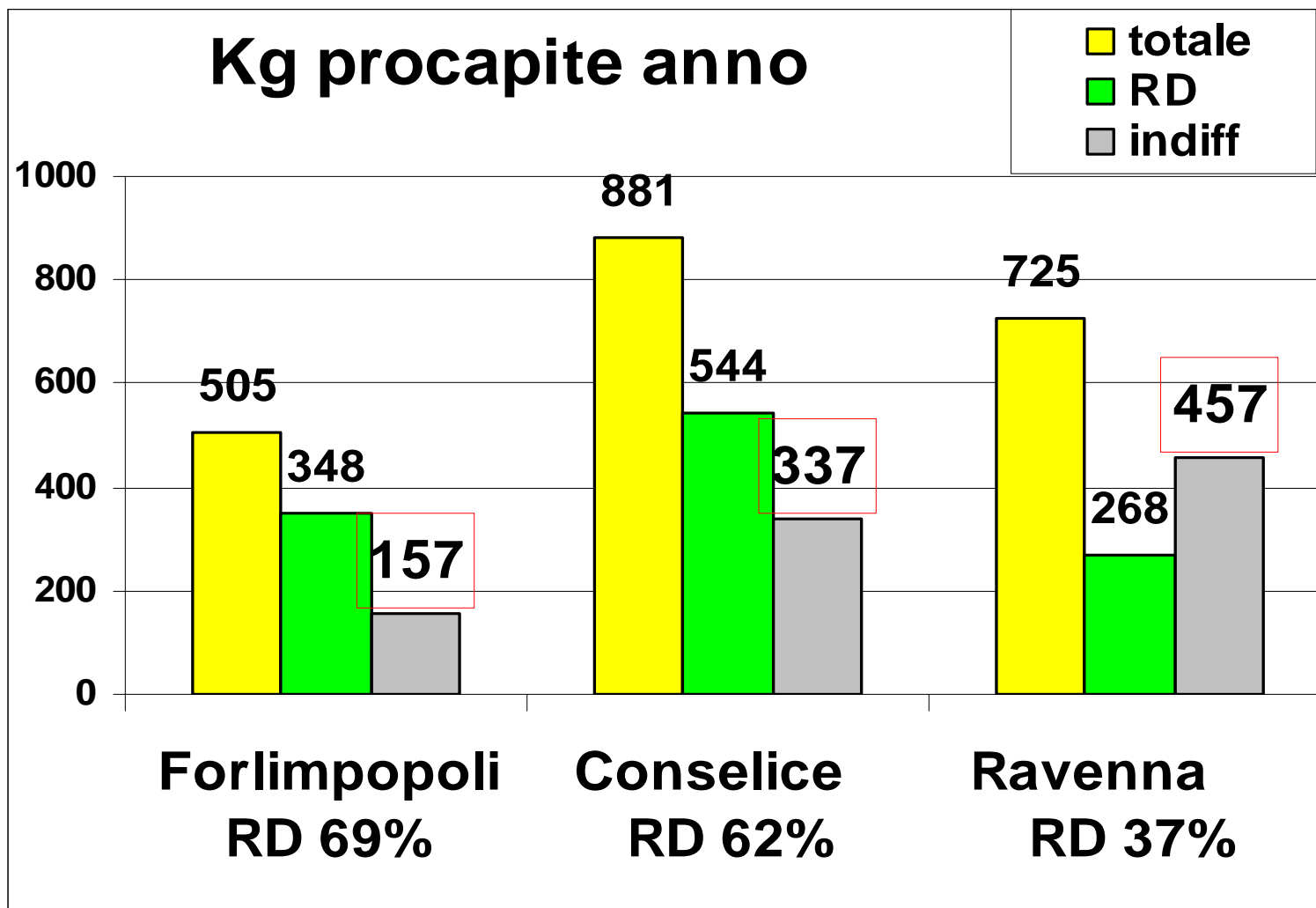
Nella raccolta differenziata non conta solo la quantità, conta di più la qualità.

Se la raccolta differenziata è costituita principalmente da

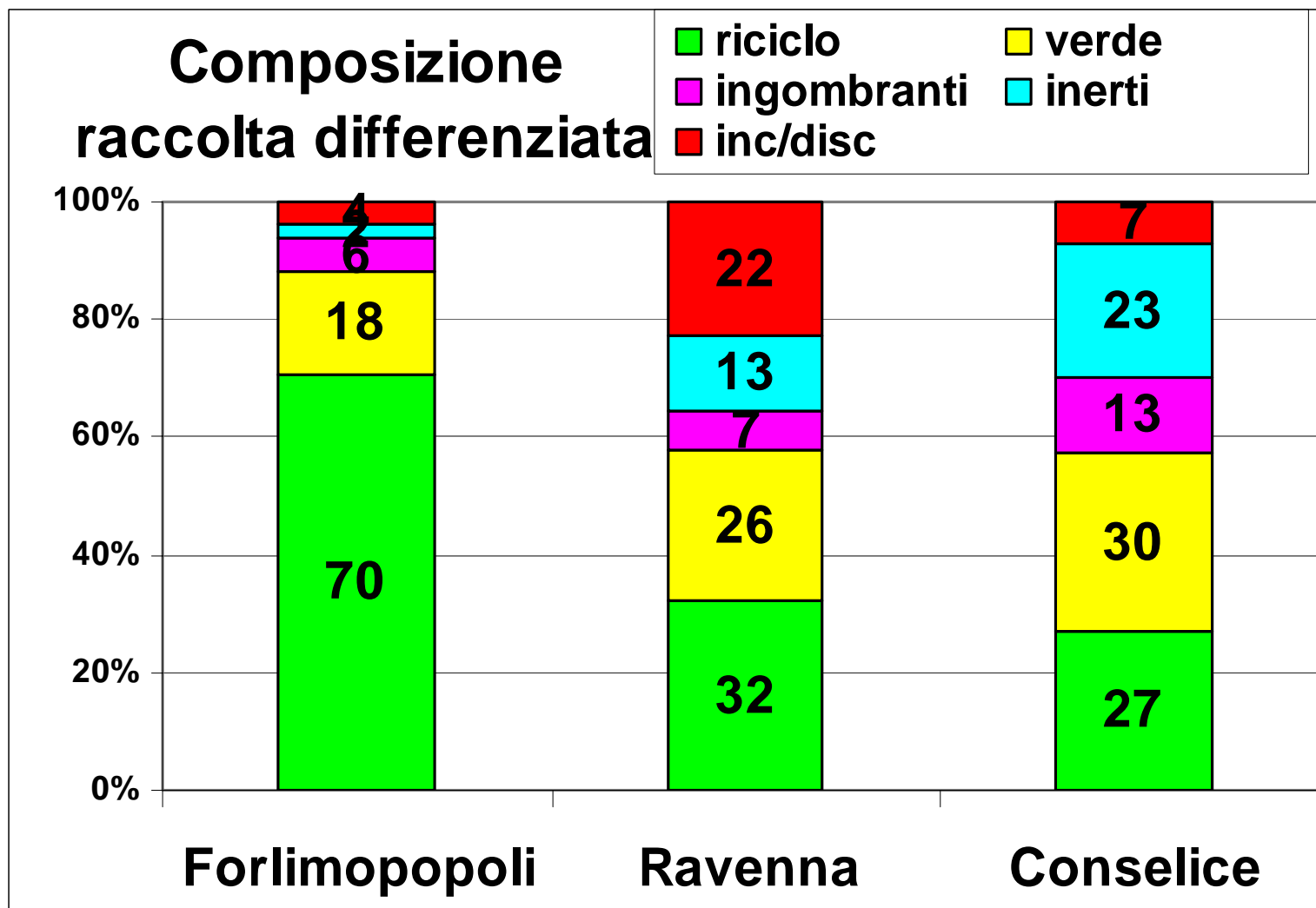
- **Frazioni destinate a incenerimento o discarica**
- **Macerie**
- **Sfalci e potature**

Siamo in presenza di pratiche che, per raggiungere alte rese di raccolta differenziata, tendono a moltiplicare i rifiuti, invece di ridurli e riciclarli.

COMUNI RICICLONI – COMUNI RACCOGLIONI



COMUNI RICICLONI – COMUNI RACCOGLIONI



È possibile migliorare ancora di un 10% le prestazioni di Forlimpopoli attraverso:

- **Una migliore organizzazione rivolta alle grandi utenze che producono il 40% del rifiuto urbano assimilato**
- **L'applicazione della tariffa puntuale basata su quantità e qualità del rifiuto prodotto da ogni utente**
- **L'estensione del compostaggio domestico**

ALTRI VANTAGGI DEL PORTA A PORTA

- **Tariffa puntuale per utente**
- **Maggiore occupazione**

La raccolta domiciliare è molto meglio rispetto alla raccolta stradale perché:

- 1. Riduce i rifiuti prodotti**
- 2. Permette di riciclarne il doppio**
- 3. Inquina molto meno e rispetta i principi di sostenibilità ambientale**
- 4. Ha costi contenuti**
- 5. Permette di far pagare a ciascuno secondo il rifiuto prodotto**
- 6. Aumenta l'occupazione**

Grazie per l'attenzione

Natale Belosi
coordinatore comitato scientifico

ECOISTITUTO DI FAENZA

